

Blowerproof Liquid Brush Luchtdichte coating – Membrane étanche à l'air

Advies alle toepassingen

Conseils d'applications

Vorbereitung:

maak de ondergrond stofvrij, verwijder losse delen en oppervlaktevervuilingen- en aanslagen; vul holtes, spleten en voegen > 5mm met PUR schuim of een (snelzettend) cementgebaseerd product.

Uitvoering:

vooraf kort product oproeren ; T > 5°C ook van de ondergrond; smeer met een platte verfborstel, geschikt voor watergedragen producten, een laag van minimum 0,5mm; laagdikte kan geverifieerd met een natte laagdiktemeter; vermijd herhaald borstelen; controleer visueel volledige dekking; Blowerproof Liquid Brush is o.a. getest voor gebruik op betonsteen, rode baksteen, ytong, osb, multiplex, epdm, metaal, PVC en aluminium.

Afwerking:

na droging is Blowerproof Liquid Brush zwart gekleurd; pas dan kan de afwerking worden gestart; werk niet af op blauwgekleurd product, dat nog niet is uitgedroogd. Gebruik een korrelprimer alvorens met pleister af te werken.(getest met BetoKontakt-Knauf).

Benodigheden:

- veegborstel en/of water- en stofzuiger
- PUR-schuim en/of (snelzettend) cementgebaseerd vulmiddel
- (scherp) cuttermes
- product Blowerproof Liquid Brush; indicatief verbruik: 0,6 à 1 kg/m² afhankelijk van de staat van de ondergrond
- platte verfborstel geschikt voor watergedragen verven

Préparation:

éliminer les poussières, les parties friables du support et les éventuelles pollutions de la surface ; remplir les trous et joints supérieurs à 5mm avec une mousse polyuréthane ou un produit cimenteux (à prise rapide).

Application:

commencer par mélanger rapidement le produit ; T> 5°C, aussi du support; patinez avec une brosse à peinture plate, idéale pour des peintures en phase aqueuse, une couche de plus de 0,5mm ; l'épaisseur peut être vérifié avec un peigne pour film humide. Evitez de trop tirer le produit. Blowerproof Liquid Brush est testé pour une utilisation sur brique béton, brique rouge, ytong, bois osb et multiplex, epdm, métal, pvc et aluminium.

Finition:

après séchage, Blowerproof Liquid Brush change de couleur pour devenir noir; ne commencez pas une finition (plâtre, peinture...) sur le produit bleu qui n'est pas sec. Pour une meilleure adhésion vous pouvez utiliser un primaire avant de finir avec un plâtre.(testé avec BetoKontakt-Knauf).

Outils d'application :

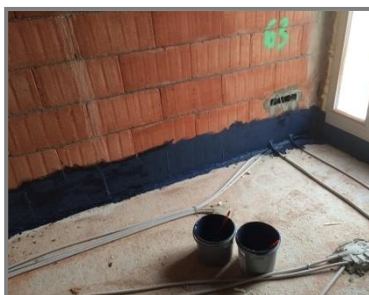
- brosse à balayer
- mousse polyuréthane et/ou produit à base ciment à prise rapide
- cutter
- produit Blowerproof Liquid Brush ; consommation indicative : 0,6 à 1 kg/m², dépendant du support
- brosse à peinture plate idéale pour des peintures en phase aqueuse

Extra advies per toepassing

Conseil spécifique par application

Vloer/wand aansluiting:

Snij de waterkeringsfolie gelijk af; verwijder stilstaand water, applicatie op vochtige ondergrond stelt geen probleem; breng PUR-schuim (en snij uitpuilend PUR schuim af na droging) of cementgebaseerd(snelzettend) product aan rond leidingen en buisdoorvoeren, waar deze uit de muur komen, vooraf aan applicatie van Blowerproof Liquid Brush.



Raccord sol/paroi:

Coupez la bande d'étanchéité DPC au ras du sol (si présente), enlevez l'eau stagnante. L'application sur une surface humide possible. Appliquez de la mousse polyuréthane (à couper après séchage) ou un produit cimenteux (à prise rapide) autour des lignes électriques ou passages de conduites, ou s'ils sortent du mur, avant d'appliquer Blowerproof Liquid Brush.

Wand/plafond aansluiting:

breng PUR-schuim of cementgebaseerd(snelzettend) product aan rond leidingen en buisdoorvoeren, waar deze uit de muur komen, vooraf aan applicatie van Blowerproof Liquid Brush.

**Raccord paroi/plafond:**

Appliquez de la mousse polyuréthane ou produit cimenteux (à prise rapide) autour des lignes électriques ou passages de conduites, ou s'ils sortent du mur, avant d'appliquer Blowerproof Liquid Brush.

Buisdoorvoeren:

Breng licht uitpuilend PUR schuim aan rondom de buisdoorvoer, dat na uitharding gelijk wordt afgesneden met een scherp cuttermes; ; Blowerproof Liquid Brush voldoende dik aanbrengen in 1 laag.

**Passages de conduites:**

Appliquez de la mousse polyuréthane autour du passage de conduite de telle sorte que la mousse déborde légèrement au niveau de la conduite; coupez le surplus de mousse après durcissement à l'aide d'un cutter ; appliquez 1 couche de Blowerproof Liquid Brush pour obtenir une bonne épaisseur.

Andere toepassingen:

Gelieve ons te contacteren
info@hevadex.be

Autres applications:

Veillez nous contacter :
info@hevadex.be

Wat u zeker niet doet:

- appliceer niet op een vervuilde of stoffige ondergrond
- gebruik dit product niet als kit
- vul geen holtes, voegen of spleten > 5mm met Blowerproof Liquid brush
- niet verdunnen met water
- emmer goed sluiten na gebruik, bij voorkeur in onderdruk met het deksel licht ingedrukt
- geen applicatie in volle zon

Evitez de :

- n'appliquez pas sur une surface polluée ou poussiéreuse
- n'utilisez pas ce produit en cartouche comme du silicone
- ne remplissez pas les trous, joints d'une dimension supérieure à 5mm avec Blowerproof Liquid Brush
- ne pas diluez ce produit avec de l'eau ou des solvants
- refermez le seau après utilisation et veillez à expirer l'air à l'intérieur par une pression sur le couvercle
- na pas appliquer dans le soleil

Verder advies

Dit beknopte advies is louter indicatief en gebaseerd op de eigen werfervaringen van "Hevadex Applications bvba", uitvoeringsfirma van Hevadex bvba ; voor verdere informatie kan u bij ons terecht via info@hevadex.be of www.blowerproofliquid.com. Consulteer steeds de veiligheidsfiche en technische fiche alvorens te gebruiken.

Autres informations

Ce conseil est fourni à titre indicatif et se base sur nos propres expériences d'application sur chantier à travers notre filiale d'application « Hevadex Applications sprl ». Pour de plus amples informations voir www.blowerproofliquid.com ou contactez-nous sur info@hevadex.be. Consultez la fiche de sécurité et la fiche technique avant de commencer l'application.