

## Know-how van de grootste werven



**SikaLatex®** is een vloeibaar hars dat verenigbaar is met alle cementsoorten. Bij toevoeging aan een mengsel van zand + cement, zorgt het voor een sterke hechting van nieuwe mortels op oude mortels en beton. Maakt mortels waterdicht, beperkt het risico voor scheurvorming en verbetert de hardheid van het oppervlak.

Met **SikaLatex®** is het mogelijk chapes en ondervloeren te hechten, betegeling te kleven, waterdichte chapes, chapes met een hoge weerstand en voegen in metselwerk te realiseren.



Uw Sika Verdelers

Op Sika producten is de meest recente versie van onze algemene leverings- en verkoopvoorwaarden van toepassing. Raadpleeg altijd eerst het meest recente technisch informatieblad voordat U een product gaat gebruiken of verwerken. Aan deze uitgave mogen geen rechten worden ontkent.



### Sika n.v.

Pierre Dupontstraat 167  
1140 Brussel  
Tel. : 02/726.16.85  
Fax : 02/726.28.09  
E-mail : info@be.sika.com  
www.sika.be

V.U.: E. Dehasque - 09/2007 - 78



## SikaLatex®

Hars voor de kleefkracht  
en de waterdichting van mortels



Op alle ondergronden...  
kan **SikaLatex®**  
uitstekend hechten en  
waterdicht maken

- Kleefkracht
- Waterdichting
- Weerstand
- Gebruiksgemak

## SikaLatex®

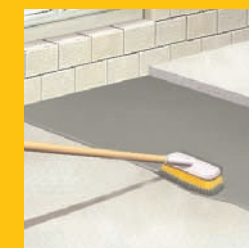
Hars voor de kleefkracht  
en de waterdichting van mortels

### TOEPASSINGEN



- Hechtlaag voor het plaatsen van chapes, ondervloeren en cementlagen.
- Additief voor het aanmaken van mortel voor chapes, ondervloeren en waterdichte cementlagen (kelders, zwembaden, voegen, plaatsing van betegeling).
- Kleven en verbeteren van plaaster.
- Injectie van muren tegen capillair opstijgend vocht.
- Plaatsing van betegeling en blauwe hardsteen.

### EIGENSCHAPPEN



- Zorgt voor een forse verbetering van de kleefkracht van mortels op alle cementgebonden ondergronden, zelfs gladde.
- Maakt de mortel gemakkelijker verwerkbaar.
- Versterkt de waterdichting van de mortels.
- Verbetert de mechanische prestaties.
- Behoudt zijn kwaliteiten in een vochtige omgeving of bij onderdompeling.
- Verenigbaar met alle cementsoorten en kalk.

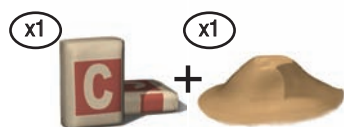


### GEBRUIKSAANWIJZING

#### ■ VOORBEREIDING VAN DE HECHTLAAG SikaLatex®

##### Droog mengsel

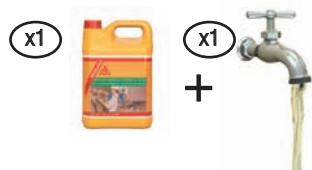
- 1 volume cement
- 1 volume zand 0/5



Aanbrengen en mengen tot het bekomen van een crème-achtige consistentie.

##### Aanmaakoplossing

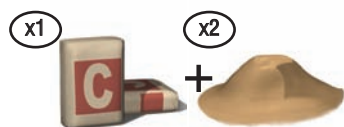
- 1 volume SikaLatex®
- 1 volume water



#### ■ VOORBEREIDING VAN DE MORTEL SikaLatex®

##### Droog mengsel

- 1 volume cement
- 2 volumes zand 0/3, 0/5



Met de SikaLatex® oplossing ( zie tabel met aanbevolen doseringen ) aanmaken en mengen tot de gewenste consistentie.

- SikaLatex® oplossing
- 1 volume SikaLatex®
- 2 volumes water



### VOORBEREIDING VAN DE ONDERGRONDEN

- De ondergronden moeten stevig en in goede staat zijn; ze moeten rein zijn en vrij van niet hechtende bestanddelen. Ze moeten ook rijkelijk met water worden geïmpregneerd, zonder waterplassen of waterlagen op het oppervlak.

### REINIGING GEREEDSCHAP

- Met water vooraleer het product verhardt.

Materiaal	Uitvoering	Verpakking
	+35°C	Bus van 1 L, 5 L en 20 L.
	+5°C	Vat van 200 L

### INDICATIEVE DOSERING SikaLatex®

	Volumedeel cement	Volumedeel zand	Volumedeel SikaLatex / Water	Dikte in mm	Verbruik in liter	Kleeflaag
Kleeflaag SikaLatex®	1	1	1 : 1	1 – 2	0,12 l / m <sup>2</sup> / mm	neen
Cementdekvloer / Chape	1	2	1 : 2	> 50	3 l / 25 kg cement	neen
Voegmortel metselwerk	1	2	1 : 2	> 10	3 l / 25 kg cement	neen
Reparatiemortel (vloeren, beton, bepleistering)	1	2	1 : 2	> 10	0,6 l / m <sup>2</sup> / cm	ja
Waterdichte cementering	1	2	1 : 2	10	0,6 l / m <sup>2</sup> / cm	ja
Gipsverlijming / Waterdichting	gips	-	1 : 4	-	3 l / 25 kg gips	neen
Betonherneming / Hechtbrug	1	2	1 : 2	20 – 30	0,6 l / m <sup>2</sup> / cm	ja
Legmortel voor vloertegels	1	3	1 : 2	10 – 20	4 l / 25 kg cement	neen
Legmortel voor muurtegels	1	2	1 : 2	10 – 20	cement	neen
Injectie tegen opstijgend vocht	-	-	1 : 1	-	2 l / mct	neen
Metselmortel	1	3	1 : 4	> 10	2,5 l / 25 kg cement	neen

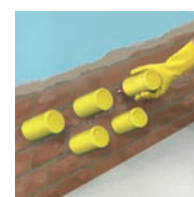
### WATERDICHTE CONSTRUCTIES : INJECTEREN VAN SikaLatex® TEGEN OPSTIJGEND VOCHT



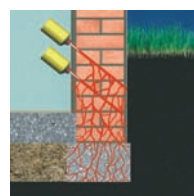
In de muur SikaLatex® kunsthars injecteren om over heel de dikte van de muur een waterdichte laag te creëren.



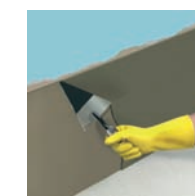
Gaten boren tot op 2/3 van de muurdikte, in een hoek van 45° (van boven naar onder), op ongeveer 15 cm boven het vloerniveau en in « zigzag » patroon op aan twee kanten van het metselwerk, namelijk aan de binnen- en de buitenkant van het gebouw.



In de geboorde gaten een PVC-buis (zoals buizen voor elektrische leidingen) van ongeveer 100 cm lang steken; deze buizen moeten zodanig geperforeerd zijn dat het SikaLatex®/water mengsel goed wordt verspreid.



SikaLatex® verdunnen met het water (verhouding 1/1) en in de buizen gieten totdat verzadiging wordt bereikt, namelijk totdat het peil van het mengsel in de buis niet meer zakt.



Eventuele lekken dichten met sneldrogende mortel zoals Sika® Minipack Snelmortel of een mortel met Sika®-4a.

Na het injecteren de gaten dichten met mortel verrijkt met SikaLatex®.