

# Sika® Igoflex®-201

## Waterdichte bekleding

Bitumineuze bekleding  
Bi2-componenten,  
oplosmiddelvrij, vezelversterkt

SNELLE HECHTING



## TOEPASSINGEN EN EIGENSCHAPPEN

- Snelle hechting – bruikbaar bij lage temperaturen
- Waterdichte, uiterst flexibele en scheurvaste bekleding, bestand tegen natuurlijke zuren in de bodem
- Volledige uitharding na min. 2 dagen (afhankelijk van de weersomstandigheden)
- Gemakkelijk aan te brengen dankzij de dikke consistentie (tot 8 mm per laag)
- Goede hechting op droge of licht vochtige bitumineuze en minerale ondergronden
- Niet UV bestendig – niet onbedekt bloot laten aan het zonlicht
- Zonder solventen / geringe geur / onontvlambaar
- Duurzame en elastische waterdichting van ondergrondse en bovengrondse structuren alsook vloeren, balkons, terrassen, enz.
- Interne en externe bescherming tegen vochtinsijpeling van oppervlakken die zich boven het grondwaterpeil bevinden
- Verlijming van isolatiepanelen op ondergrondse bitumineuze of minerale ondergronden

## GEBRUIKSAANWIJZING

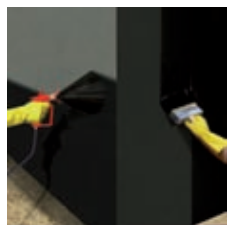
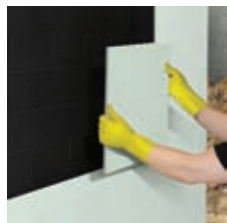
- Toepassing tussen + 5 °C en + 35 °C
- Component A roeren, vervolgens component B toevoegen en alles gedurende 2 à 3 minuten mengen
- 1 of 2 lagen aanbrengen, de tweede na de uitharding van de eerste. Om insijpeling van water onder druk te vermijden en de scheurvaste eigenschappen te verbeteren, **Sika® Igoflex®-F01** inbrengen in de eerste laag
- De isolatiepanelen met punten kleven na de volledige uitharding van de waterdichtingslaag
- Aanbrengen met een getande of gladde spatel

## VERPAKKING

Emmer van 32 kg (comp. A: 24 kg, comp. B: 8 kg)

## VERBRUIK

1,5 L/m<sup>2</sup>/mm (droog)  
2 L/m<sup>2</sup> (isolatiepanelen)



# Sika® Igoflex®-F01

## Versterking van de waterdichte bekleding

Armatuur in glasvezel voor Sika® bitumineuze waterdichtingsystemen



## TOEPASSINGEN EN EIGENSCHAPPEN

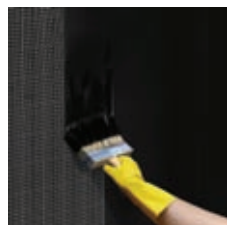
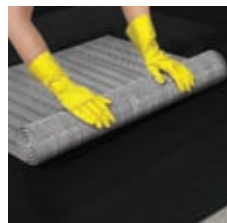
- Bestand tegen contact met bitumen
- Hoge trek- en rekweerstand
- Gemakkelijke installatie op vers aangebrachte lagen
- Verhoogt de dimensionale stabiliteit van de bekleding
- Verbetering van de scheurvastheid van de bitumineuze bekleding
- Versterkt de bitumineuze waterdichtingsemulsie om de waterretentie te verhogen
- Verbetert de scheurvastheid van de **Sika® Igoflex®-101**- en **Sika® Igoflex®-201**-bekleding (vooral op het niveau van de bouwvoegen in beton)
- Versterkt de bitumineuze waterdichtingsbekleding om de waterretentie te verhogen

## GEBRUIKSAANWIJZING

- Toepassing tussen + 5 °C en + 35 °C
- Breng een laag **Sika® Igoflex®-101** (zonder retentie van grondwater) of **Sika® Igoflex®-201** (met retentie van grondwater aan)
- Rol in de vers aangebrachte laag het gesneden **Sika® Igoflex®-F01** vlies af en, na de uitharding van de eerste laag, breng de tweede laag **Sika® Igoflex®-101** of **Sika® Igoflex®-201** aan

## VERPAKKING

Rol van 1 m x 50 m



## Know-how from Site to Shelf



Uw Sika verdeler

Op Sika producten is de meest recente versie van onze algemene leverings- en verkoopvoorwaarden van toepassing. Raadpleeg altijd eerst het meest recente technisch informatieblad voordat U een product gaat gebruiken of verwerken. Aan deze uitgave mogen geen rechten worden ontkend.



## Sika n.v.

Pierre Dupontstraat 167  
1140 Brussel  
Tel. : 02/726.16.85  
Fax : 02/726.28.09  
E-mail : info@be.sika.com  
www.sika.be

Verantwoordelijke uitgever : E. Dehasque - 09/2009 - 4000



## Waterdichtings- oplossingen

Bitumineuze producten  
Waterdichting van funderingen



## WATERDICHTING VAN FUNDERINGEN

Sika levert complete systemen voor de waterdichting van bouwwerken. Al 100 jaar lang bieden onze producten wereldwijd uitstekende resultaten in 75 landen. We staan garant voor de waterdichting van burgerlijke bouwwerken (dammen, tunnels, waterreservoirs, enz.) en bouwconstructies (funderingen, balkons, daken, enz.). We bieden een compleet gamma voor de waterdichting van funderingen. Onze bitumineuze technologieën onderscheiden zich door hun uitstekende kwaliteit en competitieve prijzen.



## VOORBEREIDING VAN DE ONDERGROND



- De ondergrond moet vlak zijn en vrij van stof, olie, vet en loszittende of brokkelige deeltjes
- Herstel de oppervlakkige gebreken aan het beton zoals luchtbellen, holtes, grindnesten, enz. met behulp van geschikte mortel, bijvoorbeeld **Sika Minipack®** (herstelmortel met snelle hechting)
- Reinig de vervuilde ondergrond met een geschikte methode (bijvoorbeeld met stoom of met de hogedrukreiniger)
- Spoel het beton met zuiver water
- Bedek de poreuze ondergronden met verdunde **Sika Igasol®-101-primer**

## Primer en waterdichting van bovengrondse constructies

**Bitumineuze bekleding**  
**Monocomponent, oplosmiddelvrij, bevat latex**



## TOEPASSINGEN EN EIGENSCHAPPEN

- Toepassing met borstel, rol of verstuiver
- Kant- en klaar
- Universele toepassingen
- Goede hechting op alle droge of licht vochtige bitumineuze en minerale ondergronden
- Volledige uitharding na min. 3 dagen (afhankelijk van de weersomstandigheden)
- Niet UV bestendig – niet onbedekt bloot laten aan het zonlicht
- Zonder solventen / geringe geur / onontvlambaar
- Bescherming en waterdichting van externe structuren en betonnen elementen tegen vocht en regen, waterdichting van rioleringen, leidingen, gevels, daken, enz.
- Primer voor bitumineuze bekledingen op beton, mortel en baksteen

## Waterdichting van ondergrondse en bovengrondse constructies

**Bitumineuze bekleding. Monocomponent, oplosmiddelvrij, met toegevoegde polystyreenkorrels**



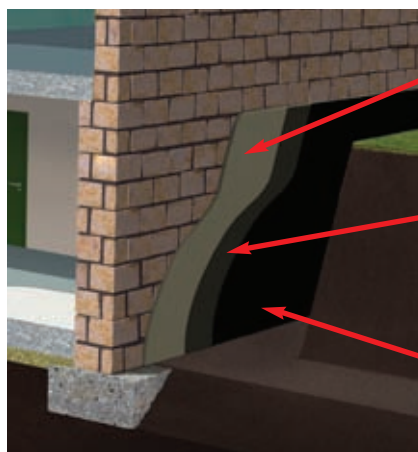
## TOEPASSINGEN EN EIGENSCHAPPEN

- Vormt een flexibele, scheurvaste laag
- Volledige uitharding na min. 3 dagen (afhankelijk van de weersomstandigheden)
- Gemakkelijke toepassing dankzij de dikke consistentie (tot 8 mm per laag)
- Bestand tegen natuurlijke zuren in de bodem
- Goede hechting op alle droge of licht vochtige bitumineuze en minerale ondergronden
- Niet UV bestendig – niet onbedekt bloot laten aan het zonlicht
- Zonder solventen / geringe geur / onontvlambaar
- Duurzame en elastische waterdichting van ondergrondse en bovengrondse structuren en van vloeren, balkons, terrassen, gevels, daken, enz.
- Interne en externe bescherming tegen waterinsijpeling in oppervlakken die zich boven het grondwaterpeil bevinden
- Verlijming van isolatiepanelen op bitumineuze of minerale ondergronden

## ZEER LAGE WATERDRUK

**Vochtigheid van de grond en oppervlakken die niet in contact staan met afvalwater**

### Enkel vochtigheid van de grond



Basislaag in cement

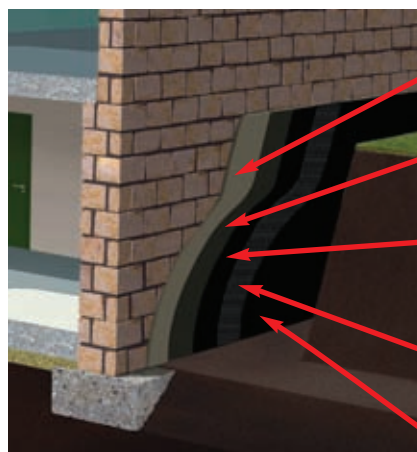
Primerlaag  
**Sika® Igasol®-101**

1 of 2 waterdichtingslagen  
**Sika® Igolflex®-101** of  
**Sika® Igolflex®-201**

## WATER ONDER HOGE DRUK

**Primer en waterdichting van bovengrondse constructies**

### Waterkolom tot 3 m



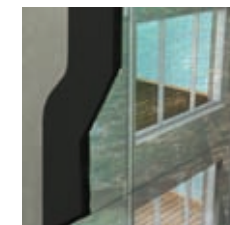
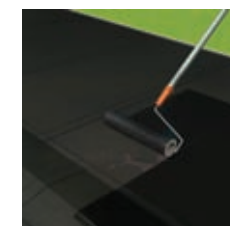
Basislaag in cement

**Sika® Igasol®-101**  
 primer

1<sup>ste</sup> laag  
**Sika® Igolflex®-201**

Versterking van de waterdichtingslaag met behulp van  
**Sika® Igolflex®-F01**

2<sup>de</sup> laag  
**Sika® Igolflex®-201**



## GEBRUIKSAANWIJZING

- Toepassing tussen + 5 °C en + 35 °C
- Als primer voor bitumineuze bekledingen /fixeermiddel: verdun het product met water in een verhouding 1:2 en breng aan
- Als afwerkingslaag: onverdund aanbrengen in een of meerdere lagen. Wachten tot de eerste laag droog is alvorens de tweede aan te brengen

## VERPAKKING

Emmer van 12 L

## VERBRUIK

0,15 L/m<sup>2</sup> als primer  
 0,30 L/m<sup>2</sup> per laag



## GEBRUIKSAANWIJZING

- Toepassing tussen + 5 °C en + 35 °C
- Het product in een of twee lagen aanbrengen met een spatel of verstuiver. De 2de laag aanbrengen nadat de 1ste uitgehard is
- De isolatiepanelen met punten kleven na de volledige uitharding van de waterdichtingslaag
- Aanbrengen met een getande spatel of verstuiver

## VERPAKKING

Emmer van 32 L

## VERBRUIK

1,5 L/m<sup>2</sup>/mm (droog)  
 2 L/m<sup>2</sup> (solatiepanelen)