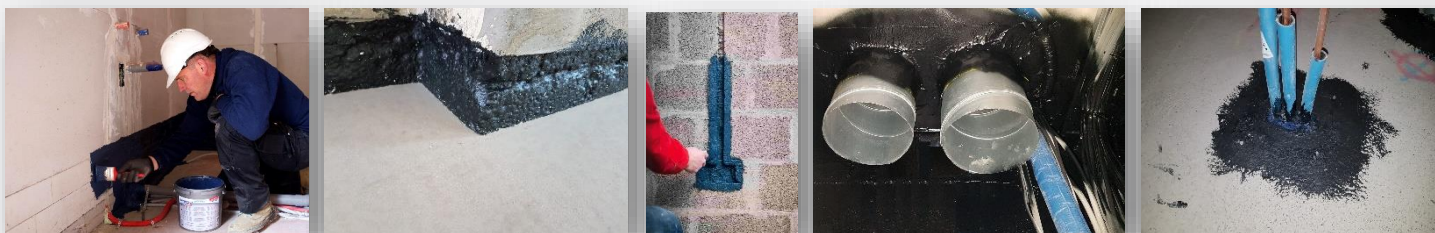


BLOWERPROOF®

LIQUID BRUSH

Vezelversterkte polymeeremulsie die wordt aangebracht met verfkwast en droogt tot een permanent luchtdicht membraan, voor gebruik op alle bouwknoepen.

Gecertificeerd door PASSIVE HOUSE en BBA, getest door het WTCB en met EXOVA brandattest.



OMSCHRIJVING

BLOWERPROOF® LIQUID BRUSH droogt tot een scheuroverbruggende luchtdichte folie en intelligent damp scherm. BLOWERPROOF® LIQUID BRUSH wordt aangebracht met een platte synthetische kwast geschikt voor acrylaatverven, en is geschikt voor gebruik op de volgende ondergronden: beton, metselwerk, calciumsilicaatsteen, multiplex en osb hout, aluminium, staal, pvc en isolatie. BLOWERPROOF® LIQUID BRUSH is een solventvrije watergedragen en vezelversterkte polymeerdispersie gemodificeerd met geselecteerde vulstoffen en additieven.

BLOWERPROOF® LIQUID BRUSH wordt gebruikt voor de permanente luchtdichting langs de buitenschil, aan de warme zijde van de isolatie van:

- Vloer/muur, muur/muur en muur/plafond aansluitingen
- Buisdoorvoeren
- Muur/raam aansluitingen

VOORDELEN

- BLOWERPROOF® LIQUID BRUSH is gecertificeerd door het PASSIVE HOUSE INSTITUTE en de BBA voor de permanente luchtdichtheid langs de binnenzijde van constructies.
- BLOWERPROOF® LIQUID BRUSH fungeert als intelligent damp scherm waardoor vocht migratie in isolatie wordt voorkomen (Sd: 10 – 20) (ref. BBA certificaat).

VERWERKING

Vorbereiding

- Verwijder stof, oppervlaktevervuilingen, losliggende delen en staand water van het oppervlak.
- Behandel oneffenheden, en vul voegen en openingen in het oppervlak > 5mm met PUR schuim of een snelzettende mortel. Bij gebruik van PUR schuim wordt uitpuilend schuim afgesneden na uitharding.
- Breng Primer 43 aan op ondergronden die absorberend zijn of met een lage waterresistentie, op gipsplaten, op stoffige ondergronden, of wanneer BLOWERPROOF® LIQUID BRUSH dient aangebracht bij > 25°C.

Verwerking:

- BLOWERPROOF® LIQUID BRUSH is klaar voor gebruik. Niet verdunnen met water noch solventen.
- Breng BLOWERPROOF® LIQUID BRUSH aan in 2 lagen, met een totaalverbruik van minstens 0,5 kg/m²- of 500 micron - tot 1 kg/m², afhankelijk van het substraatrelief. Deze dikte dient nagemeten met een natte laagdiktemeter. Vermijd (locale) laagdiktes van > 2000micron (2mm). BLOWERPROOF® LIQUID BRUSH kan aangebracht op zowel droge als vochtige ondergronden. Breng de tweede laag aan wanneer de eerste volledig is uitgedroogd, met een maximale tussentijd van 72 uur.
- Breng BLOWERPROOF® LIQUID BRUSH aan met een platte synthetische verfkwast geschikt voor acrylaatverven.
- Reinig materieel na gebruik met water.
- BLOWERPROOF® LIQUID BRUSH verandert tijdens de droging van kleur van blauw naar zwart. Wanneer het oppervlak volledig zwart is, kan de volgende laag aangebracht, een gespecificeerde eindlaag zoals spuitpleister, dunpleister of een (flexibele) tegellijm of isolatielijm. Contacteer Hevadex voor gericht advies.
- BLOWERPROOF® LIQUID BRUSH is tevens beschikbaar in witte kleur. Deze versie toont geen kleurverschil voor en na de droging. Neem een drogingstijd van 1 à 3 dagen in acht.

EIGENSCHAPPEN

INSTITUUT	TEST	STANDAARD	WAARDE/RESULTAAT
	Permanente luchtdichtheid van gebouwaansluitingen en muren.	Passive House Institute (Duitsland)	GECERTIFICEERD COMPONENT A LUCHTDOORLATENDHEID < 0,03 m ³ /(hm ²)
	Permanente luchtdichtheid van gebouwaansluitingen en muren, en als intelligent damp scherm.	BBA normen (Groot-Brittannië)	GECERTIFICEERD
	Duurzaamheid: dezelfde levensduur als het oppervlak waarop het is aangebracht.		
	Vermoeiingsweerstand	EOTA TR008:2004	GECERTIFICEERD
	Intelligent damp scherm	BBA	Sd: 0,8 – 40 meter G: 4 – 200 M.N. s/g
	Rek na veroudering	BS EN ISO 527-3	262,7%
	Dampweerstand	EN ISO 12572	SD: 11,5 - G: MN.s/g: 57,5 (bij 0,5kg verbruik; μ: 35967)
	Waterdichtheid	EN14891	GESLAAGD
	Hechting op rode steen (droog - vochtig)	ISO4624 (2002) <i>Hechtingstesten uitgevoerd na gesimuleerde veroudering van de testsamples (klimaatkast).</i>	> 1 N/mm ²
	Hechting op betonsteen (droog – vochtig)		> 1 N/mm ²
	Hechting op calcium-silicaatsteen (droog – vochtig)		Hechtingswaarde is hoger dan de sterkte van het oppervlak
	Hechting op OSB hout		
	Hechting op multiplex hout		> 1 N /mm ²
	Hechting op staal		> 1 N /mm ²
	Hechting op EPDM (tridex)		Hechtingswaarde is hoger dan de sterkte van het oppervlak.
	Hechting op roofing		> 1 N /mm ²
	Hechting op aluminium		> 0,8 N /mm ²
Hechting op PVC			
	Vlampropagatie Brandreactie		EN13501-1
	Vrij van VOC, TVOC, ammoniak, formaldehyde, en kankerverwekkende stoffen	EN ISO 16000-9/6 EN 717-1 EN ISO 16000-28	

- Verbruik: 0,5 à 1 kg/m²
- Dichtheid: +/- 1,15 kg / liter
- Temperatuur van oppervlak en omgeving tijdens verwerking en droging: 5°C – 30°C
- Beschikbare kleuren: blauw/wit
- Droogtijd: 24 à 72 uur
- Opslag: 5 – 20 °C; beschermt, droog en uit direct zonlicht;
- Bewaring: 12 maanden vanaf productiedatum, originele ongeopende verpakking.

VERPAKKING

- 5kg – Pallet : 96 x 5 kg
- 310ml cartrtige – doos: 12 x 310ml

VEILIGHEID

Raadpleeg het veiligheidsdatablad(SDS) van dit product alvorens het toe te passen.

DATUM OPMAAK VAN DEZE VERSIE: 07/12/2019 - De algemene verkoopvoorwaarden zijn van toepassing. Dit document heeft geen enkele contractuele waarde. Deze fiche annuleert en vervangt de vorige uitgave. De gegevens op deze fiche hebben tot doel u in te lichten en raad te geven. Ze zijn gebaseerd op proeven uitgevoerd met oog op objectiviteit. Wijzigingen aan deze fiche t.g.v. de technische evolutie kunnen op ieder tijdstip aangebracht worden. Gelieve u te vergewissen van de geldigheid van de fiche in uw bezit. De bovenstaande informatie is gebaseerd op onze huidige kennis. HEVADEX bvba is niet verantwoordelijk voor het gebruik van de producten indien die niet overeenstemmen met de aanbevelingen en gebruiksaanwijzingen. De aanbevelingen en gebruiksaanwijzingen zoals hierboven beschreven zijn slechts indicatief en houden geen absolute regels in, aangezien bepaalde elementen aan onze controle kunnen ontsnappen. Gelieve HEVADEX bvba te raadplegen. Zij zullen u adviseren over uw specifieke toepassing.