



DS INFILTRATIEKRATTEN DS CAISSES D'INFILTRATION

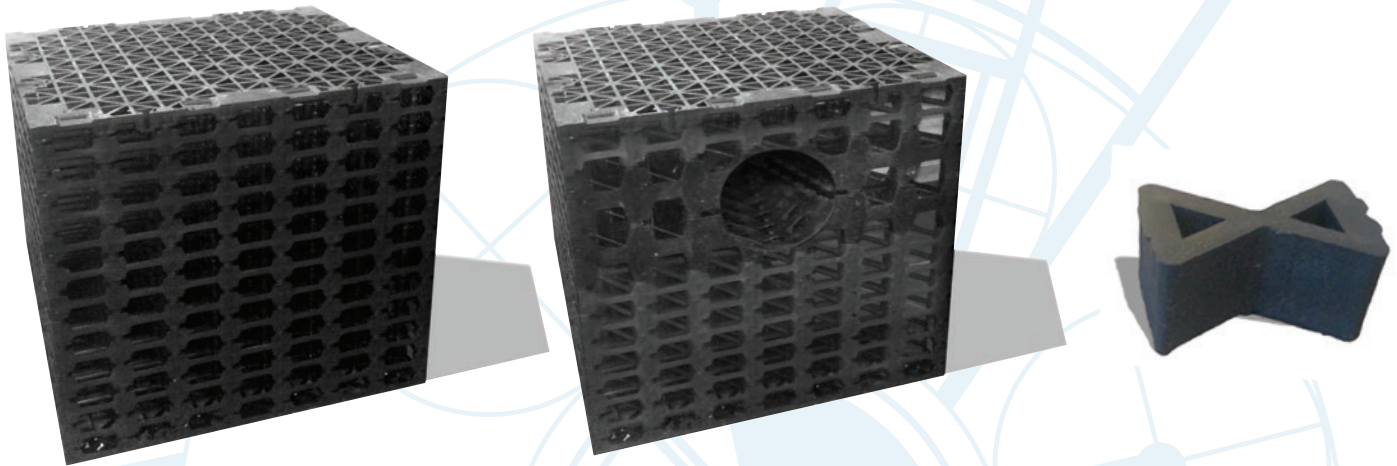
**DS INFILTRATIEKRAT
DS CAISSES D'INFILTRATION**

**FS 5000
BUFFERING STORAGE**

DS Infiltratiekrat SLW 60

DS Infiltratiekrat SLW 60 + aansluiting ø160 + raccordement ø160

DS Connectieclip 4 x per koppeling 4 x par connexion



volume

Ref.:	Afmetingen (LxBxH)	aansl	bruto (L)	netto (L)
DS Infiltratiekrat SLW60	60x60x60	-	216	205
DS Infiltratiekrat SLW60 + aansluiting ø160	60x60x60	ø160	216	205
DS connectieclip		4 x per koppeling 4 x par connexion		

De DS Infiltratiekrat unit is vervaardigd uit PP (Polypropyleen), extreme belastbaarheid op zeer lage inbouwdiepte, driedimensionaal waterdoorlatend, met aan alle kanten aansluit- en verbinding- mogelijkheden.

De DS Infiltratiekrat is speciaal ontworpen voor het gebruik op grote gedimensioneerde toepassingen. Het systeem maakt onderdeel uit van een duurzaam waterbeheer systeem en is bedoeld voor het bergen, transporteren en infiltreren van regenwater, hetzij afkomstig van een dak, straat, parking of van welk verhard oppervlak ook.

Le DS caisse d'infiltration est fabriquée en PP (polypropylène), résiste à des charges extrêmes à une hauteur d'encastrement très réduite, est perméable au niveau des trois dimensions et offre de tous les côtés des possibilités de connexion et de raccord.

Le DS caisse d'infiltration est spécialement développée pour être utilisée aux dimensions importantes.

Le système fait partie d'un système de gestion d'eau durable et sert à capter, transporter et à infiltrer l'eau de pluie venant d'un toit, de la rue, d'un parking ou de n'importe quelle surface revêtue.

Opslagcapaciteit / capacité = 95%

Doorlaatcoëfficiënt / Infiltration = >63%

Max. belasting / Charge max. = 700kN

Belastbaarheid / min. dekking

Imposabilité / min. Couverture:

Begaanbaar / Marchable = **15 cm**

Personenwagens / Voitures = **30 cm**

Max. bedekking / Max couverture = **240 cm**

DS Infiltratiekrat 600l

GEO-TEXTIEL SG 29/29
GEOTEXTILE SG 29/29

BENOR



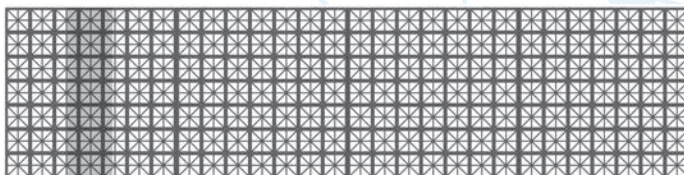
De DS Infiltratiekratten zijn voorverpakt in kant-en-klaar pakketten van 200l – 1200l. De BENOR gekeurde geo-textiel, waarin ze worden gewikkeld is een hoogwaardig, gewezen doek uit kunststof; type SG29/29 (Bonar). Deze geo-textiel heeft geen risico op dichtslibben.

Les DS caisses d'infiltration sont emballées en paquets prêts à l'emploi de 200l - 1200l. Le géotextile certifié BENOR, dans lequel ils sont emballés, est une toile tissée en polyéthylène de haute qualité; Type SG29 / 29 (Bonar). Ce géotextile n'a pas de risque d'envasement.

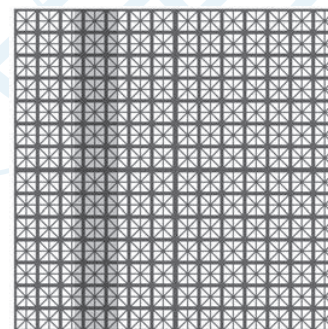
volume

Ref.:	Afmetingen (LxBxH)	aansl	bruto (L)	netto (L)
DS Infiltratiekrat 200l	60 x 60 x 60	ø160	216	205
DS Infiltratiekrat 400l	120 x 60 x 60	ø160	432	410
DS Infiltratiekrat 600l	180 x 60 x 60	ø160	648	615
DS Infiltratiekrat 800l*	240 x 60 x 60 120 x 120 x 60	ø160	864	820
DS Infiltratiekrat 1200l*	180 x 120 x 60 360 x 60 x 60	ø160	1296	1230

* verkrijgbaar in rij- of blokstelling/ disponible en arrangement en ligne ou en bloc



DS infiltratiekrat 800l - rijopstelling
DS caisse d'infiltration - arrangement ligne



DS infiltratiekrat 800l - blokstelling
DS caisse d'infiltration - arrangement bloc

Voor projecten groter dan 1200l kan er een combinatie van verschillende standaardreferenties worden toegepast. Indien het te infiltreren volume niet gekend is of bij onzekerheden inzake de dimensionering van het infiltratiebekken, gelieve dan contact op te nemen met DS Plastics (afdeling Watertreatment) voor een offerte en technische uitwerking op maat.

Pour les projets de plus de 1200l, une combinaison de plusieurs DS caisses d'infiltration peut être appliquée. Si le volume à infiltrer n'est pas connu, ou y sont des incertitudes en ce qui concerne le dimensionnement du bassin d'infiltration, merci bien de contacter DS Plastics (Traitement D'eau) pour un devis sur mesure.



Mosten 18 - 9160 LOKEREN
BTW BE 0445 771 715 - RPR Gent
ING 390 - 0741650 - 43
Swift BBRU BE BB - IBAN BE66 3900 7416 5043

+32 (0)9 280 78 80
+32 (0)9 280 78 89
sales@dsplastics.be
www.dsplastics.be